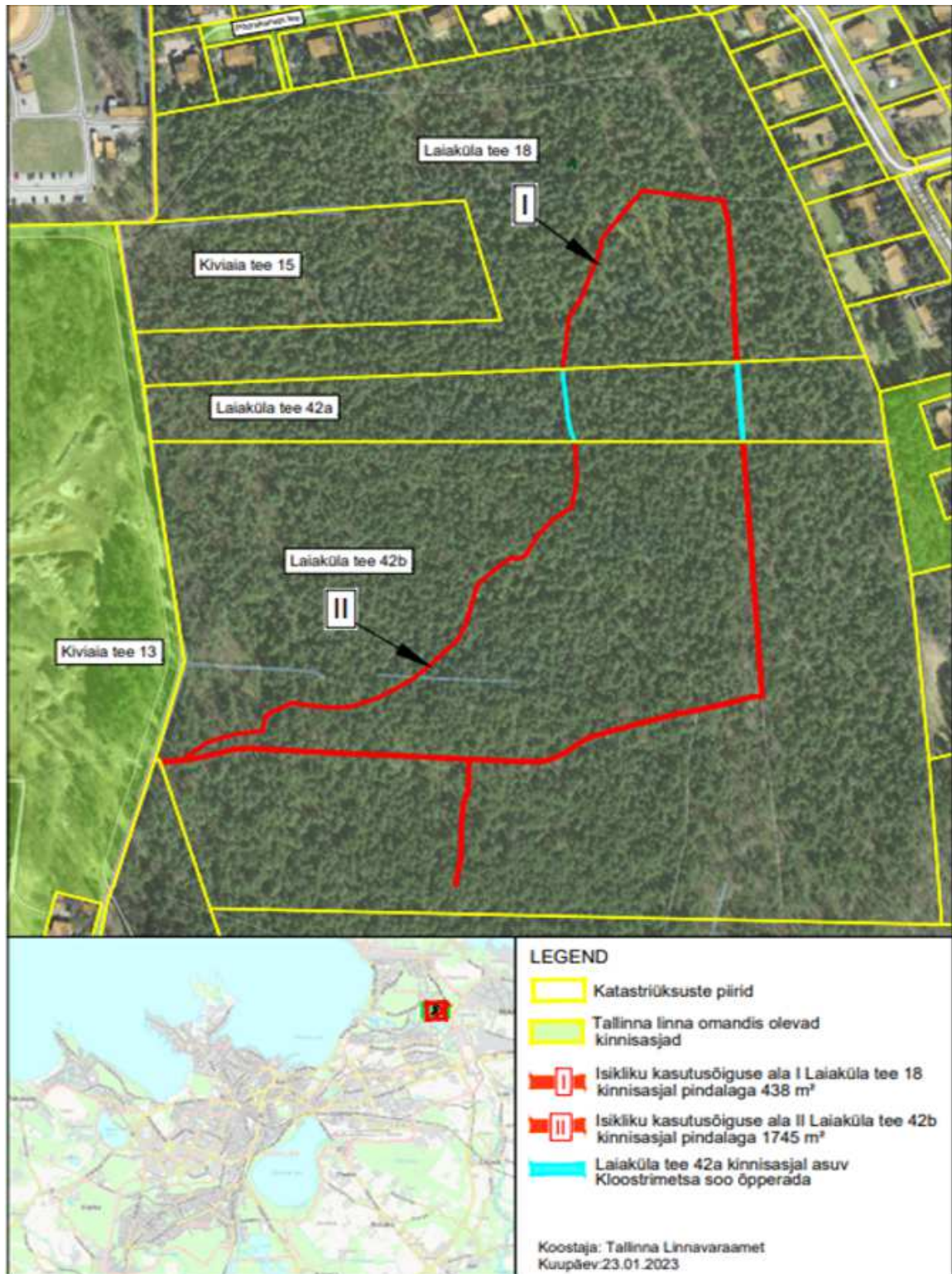


Tallinna Linnavalitsuse korralduse
„Laiaküla tee 18 ja Laiaküla tee 42b kinnisasjadele
isikliku kasutusõiguse seadmise taotlemine“
LISA

Laiaküla tee 18 ja Laiaküla tee 42b kinnisasjadele seatava
isikliku kasutusõiguse alade asukoha skeem



(allkirjastatud digitaalselt)